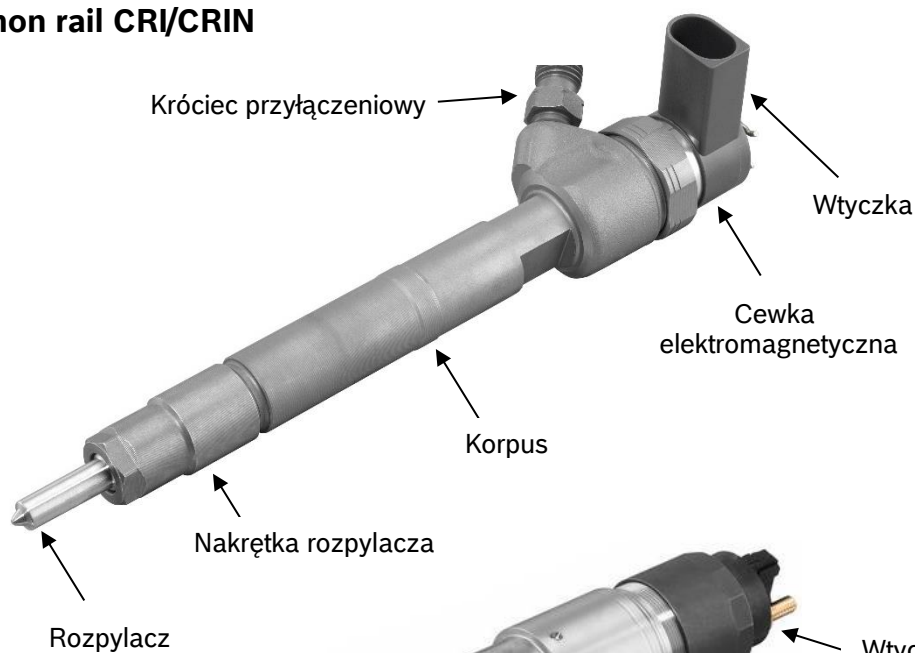
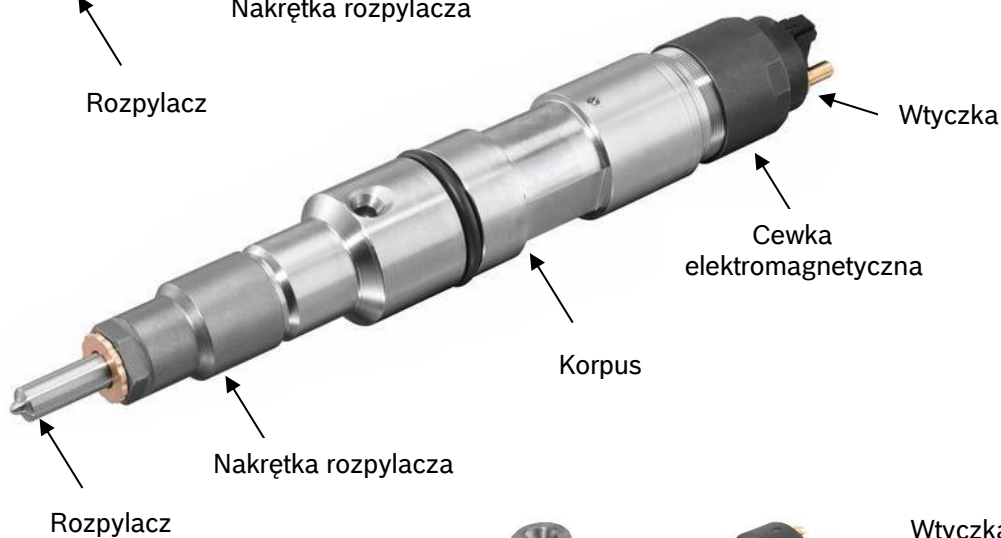


Wtryskiwacz common rail CRI/CRIN

**CRI 1
CRI 2**



**CRIN 1
CRIN 2
CRIN 3**



CRIN 4



Organisatorische Daten

Mistrz	System CoremanNet	Rodzaj części Common Rail Wtryskiwacz (CRI/CRIN)		
Planista	Opis Kryteria zwrotu			
Zmienił Pilewski	Odpowiedzialny za produkt	Data 04.02.2017	Wersja 4.1	Strona 1 von 10

Criterion: not identifiable

Order of identification:

- Factory number on the part (starting with 0445010..., 0445115..) or
- Bosch Exchange number (starting with 0986...) on the part or
- Bosch Exchange number (starting with 0986...) on the box

CRI



CRIN



Organisatorische Daten

Mistrz	System CoremanNet	Rodzaj części Common Rail Wtryskiwacz (CRI/CRIN)		
Planista	Opis Kryteria zwrotu			
Zmienił Pilewski	Odpowiedzialny za produkt	Data 04.02.2017	Wersja 4.1	Strona 2 von 10

Identyfikacja rdzenia

0445120yyy



061 = 0445120061

↑
Część numeru odczytywana z produktu

044512zzzz



4007 = 0445124007

↑
Część numeru odczytywana z

Organisatorische Daten

Mistrz	System CoremanNet	Rodzaj części Common Rail Wtryskiwacz (CRI/CRIN)		
Planista	Opis Kryteria zwrotu			
Zmienił Pilewski	Odpowiedzialny za produkt	Data 04.02.2017	Wersja 4.1	Strona 3 von 10



Jeśli na wtryskiwaczach CRIN znajdują się jedynie 4 ostatnie cyfry numeru to można się sugerować poniższym skrótem:

- 0xxx → Wtedy nie widoczny numer jest następujący 0445120xxx
- 4xxx → Wtedy nie widoczny numer jest następujący 0445124xxx
- 5xxx → Wtedy nie widoczny numer jest następujący 0986435xxx



Organisatorische Daten

Mistrz	System CoremanNet	Rodzaj części Common Rail Wtryskiwacz (CRI/CRIN)		
Planista	Opis Kryteria zwrotu			
Zmienił Pilewski	Odpowiedzialny za produkt	Data 04.02.2017	Wersja 4.1	Strona 4 von 10

Kryteria:

- Demontowane/kompletne
- Uszkodzenia mechaniczne
- Korozja
- Zwęglenie
- Nie identyfikowalne

czzerwona ramka → niedopuszczalna
zielona ramka → dopuszczalna

Kryterium: Demontowane/kompletne



Demontowany wtryskiwacz →
 niedopuszczalne



Brak rozpylacza → niedopuszczalne



Brak króćca przyłączeniowego →
 niedopuszczalne

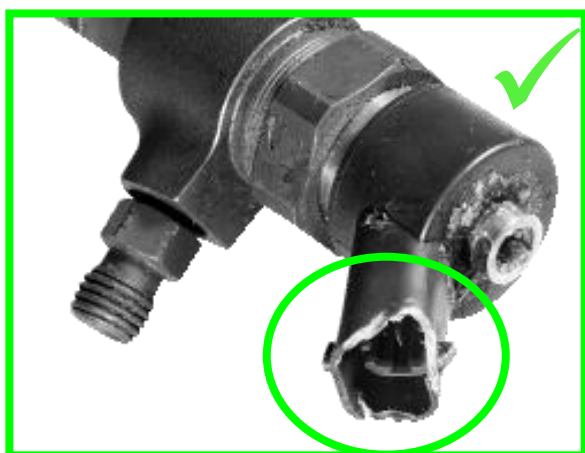
Organisatorische Daten

Mistrz	System CoremanNet	Rodzaj części Common Rail Wtryskiwacz (CRI/CRIN)		
Planista	Opis Kryteria zwrotu			
Zmienił Pilewski	Odpowiedzialny za produkt	Data 04.02.2017	Wersja 4.1	Strona 5 von 10



Brak cewki elektromagnetycznej → niedopuszczalne

Kryterium: Uszkodzeń mechanicznych



Uszkodzenie wtyczki → dopuszczalne



Uszkodzenie na cewce → dopuszczalne



Uszkodzenia poprzez znakowanie korpusu wtryskiwacza
Małe uszkodzenia korpusu (spowodowane narzędziami)



→ dopuszczalne
→ dopuszczalne

Organisatorische Daten

Mistrz	System CoremanNet	Rodzaj części Common Rail Wtryskiwacz (CRI/CRIN)		
Planista	Opis Kryteria zwrotu			
Zmienił Pilewski	Odpowiedzialny za produkt	Data 04.02.2017	Wersja 4.1	Strona 6 von 10

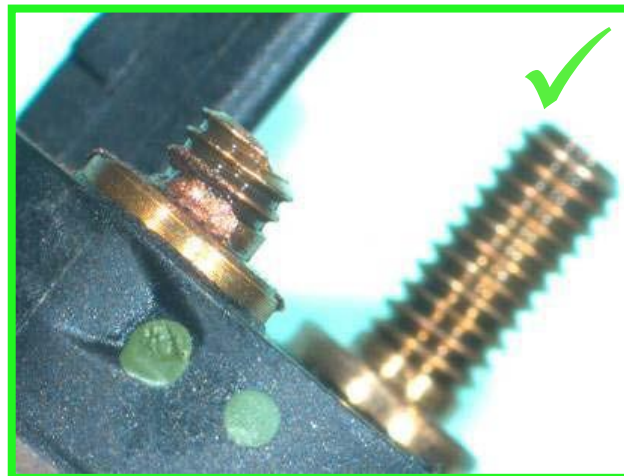


Uszkodzenie na cewce sterującej → dopuszczalne

CRIN z mocowaniem śrubowym:



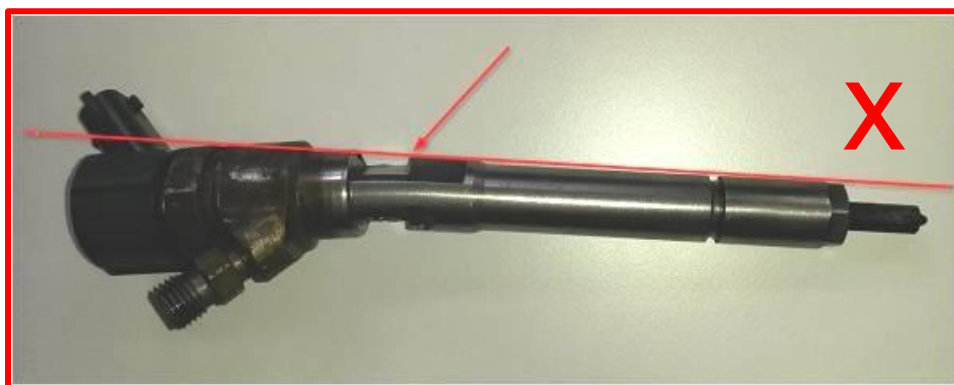
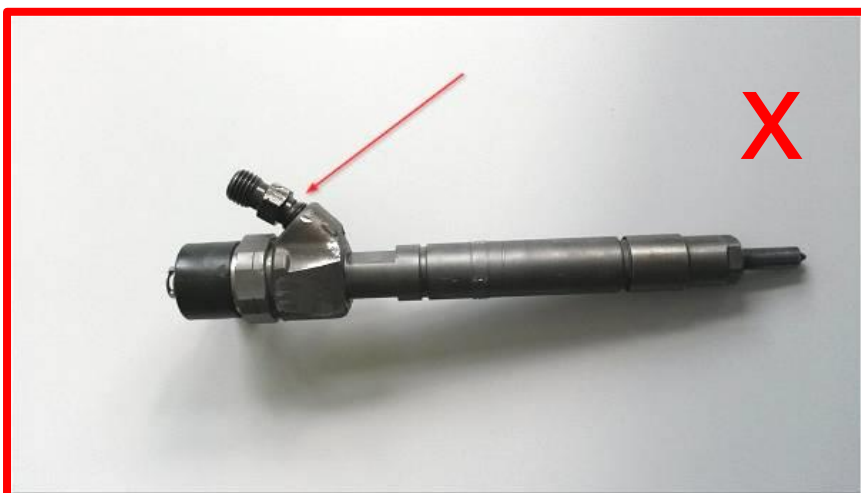
Uszkodzenie na wtyczce, brakujące złączki lub korozja → dopuszczalne



Złamana płetwa na zaworze sterującym → dopuszczalne

Organisatorische Daten

Mistrz	System CoremanNet	Rodzaj części Common Rail Wtryskiwacz (CRI/CRIN)		
Planista	Opis Kryteria zwrotu			
Zmienił Pilewski	Odpowiedzialny za produkt	Data 04.02.2017	Wersja 4.1	Strona 7 von 10



Uszkodzenia spowodowane nieprawidłowym demontażem → niedopuszczalne

Organisatorische Daten

Mistrz	System CoremanNet	Rodzaj części Common Rail Wtryskiwacz (CRI/CRIN)		
Planista	Opis Kryteria zwrotu			
Zmienił Pilewski	Odpowiedzialny za produkt	Data 04.02.2017	Wersja 4.1	Strona 8 von 10

Kryterium: zwęglenie



Zwęglenie → dopuszczalne
(Wyjątek: brak identyfikacji numeru produktu)

Organisatorische Daten

Mistrz	System CoremanNet	Rodzaj części Common Rail Wtryskiwacz (CRI/CRIN)		
Planista	Opis Kryteria zwrotu			
Zmienił Pilewski	Odpowiedzialny za produkt	Data 04.02.2017	Wersja 4.1	Strona 9 von 10

Kryterium: korozja



Lekka korozja:

Rozproszenie rdzy na całym wtryskiwaczu → dopuszczalne



Czyszczony korpus CRI → dopuszczalne

Organisatorische Daten

Mistrz	System CoremanNet	Rodzaj części Common Rail Wtryskiwacz (CRI/CRIN)		
Planista	Opis Kryteria zwrotu			
Zmienił Pilewski	Odpowiedzialny za produkt	Data 04.02.2017	Wersja 4.1	Strona 10 von 10